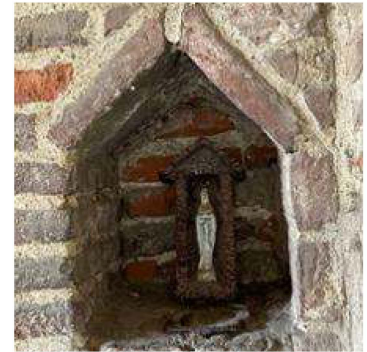


Kapel Huis Terborgh

Soort gebouw:	Huiskapel
Plaats:	Schinnen
Gemeente:	Beekdaelen
Adres:	Heisterbrug 121
Postcode:	6365 CC
Coördinaten:	x: 188372, y: 328432
Rijksmonumentnummer:	33357 Code 6365CC-00121-02
Kadastrale gegevens:	Schinnen A/4298
Kunstenaar(s):	<u>Stassen, Prof. Jos</u> (https://www.kerkgebouwen-in-limburg.nl/kunstenaars/stassen-prof-jos).
Huidig gebruik:	geen



[Meer foto's >>](#)



Foto: februari 2011

Redengevende omschrijving Rijksdienst voor de Monumentenzorg

Huis Schinnen of Terborgh, bestaande uit vier vleugels van baksteen om een binnenplein en omgeven door een gracht, XVIIIe eeuw. Aan de binnenplaats een uitgebouwd kapelletje. Op een aansluitend omgracht terrein de middeleeuwse burchtheuvel. (Datum: 16-01-1967)

Ruimtelijke context



Foto: november 2021

De kapel is gelegen op de binnenplaats van Huis Terborgh. Huis Terborgh ligt in het buitengebied van Schinnen richting Spaubeek.

Type

Bakstenen kapel met mergelversieringen, deels ingebouwd in het Huis.

Geschiedenis

Zie: <http://kasteleninlimburg.deds.nl/HuisTerborghSchinnen.php> (<http://kasteleninlimburg.deds.nl/HuisTerborghSchinnen.php>).

Exterieur



Foto: februari 2011

Zichtbaar is een deel van schip en het driezijdig gesloten koor met twee glas-in-loodramen. Het dak is met leien gedekt, heeft een dakkapel en wordt bekroond met een kruis. De hoeken zijn uitgevoerd in mergel en de kapel heeft een versierde fries, die doet denken aan tempelversieringen.



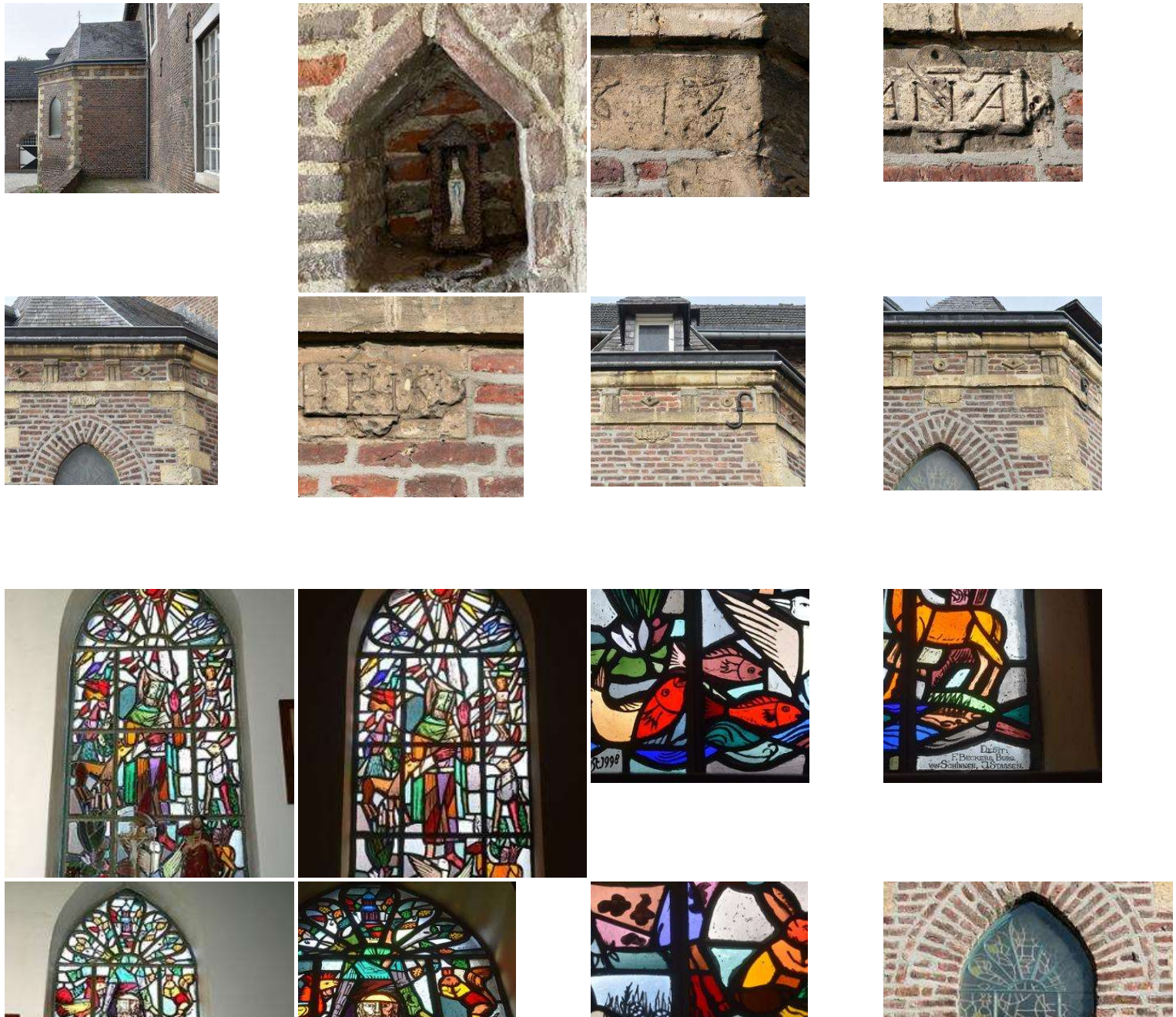
Foto: februari 2011

Interieur



Koorzijde. Foto: Jo Schoonbrood

De glas-in-loodramen zijn ontworpen door Jos Stassen, een neef van de toenmalige eigenaar en dateren uit 1998.





[disclaimer \(https://www.kerkgebouwen-in-limburg.nl/disclaimer\)](https://www.kerkgebouwen-in-limburg.nl/disclaimer) | [Heiligennet \(http://www.heiligen.net/\)](http://www.heiligen.net/) | © 2014 Stichting Databank

Kerkgebouwen in Limburg | produced by [www.mediamens.nl \(http://www.mediamens.nl\)](http://www.mediamens.nl)